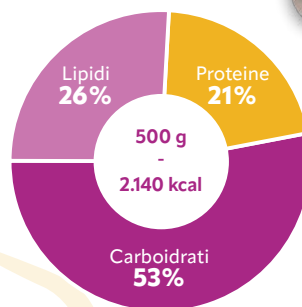




CATEGORIA DI PRODOTTO	Alimento a fini medici speciali completo
INDICAZIONE	Indicato per la gestione <b>dietetica della malnutrizione calorico-proteica</b> , correlata alle malattie infiammatorie croniche intestinali (MICI), anche in fase perioperatoria o con sarcopenia
CODICE REGISTRO AFMS	156 (ex Gemelli Health MICI/IBD)
OSA	LIONHEALTH ITALIA S.r.l. Società Benefit
TIPO DI FORMULAZIONE	Polvere in barattolo (500 g) con misurino
DOSE GIORNALIERA	La dose di utilizzo va definita dal medico sulla base dello stato di malnutrizione del paziente.

## DICHIARAZIONE NUTRIZIONALE

	Per 100 g		Per 24 g (1 misurino)	
<b>ENERGIA</b>	1.802,43	kJ	432,58	kJ
	427,72	kcal	102,65	kcal
<b>PROTEINE</b>	<b>22,59</b>	<b>g</b>	<b>5,42</b>	<b>g</b>
<b>GRASSI</b>	12,19	g	2,93	g
di cui acidi grassi saturi	12,15	g	2,92	g
<b>CARBOIDRATI</b>	56,38	g	13,53	g
di cui zuccheri	1,32	g	0,32	g
di cui lattosio	0,2	g	0,048	g
<b>FIBRE</b>	0,43	g	0,10	g
di cui fibre solubili (inulina)	0,42	g	0,10	g
<b>SALE</b>	0,51	g	0,12	g
<b>VITAMINE</b>				
Vitamina D3	26,04	µg	6,25	µg
Vitamina C	50,52	mg	12,13	mg
Vitamina B1 (Tiamina)	1,17	mg	0,28	mg
Vitamina B9 (Acido Folico)	208,33	µg	50,00	µg
Vitamina B12	29,58	µg	7,10	µg
<b>MINERALI</b>				
Potassio	342,00	mg	82,00	mg
Cloro	129,00	mg	31,00	mg
Calcio	208,33	mg	50,00	mg
Fosforo	129,00	mg	31,00	mg
Magnesio	32,50	mg	7,80	mg
Sodio	129,00	mg	31,00	mg
Ferro	4,17	mg	1,00	mg
Zinco	4,58	mg	1,10	mg
Rame	0,25	mg	0,06	mg
Selenio	10,80	µg	2,60	µg
Iodio	27,90	µg	6,70	µg
<b>ALTRE SOSTANZE</b>				
Aronia e.s. da frutto	416,67	mg	100,00	mg
Melograno e.s. da frutto	375,00	mg	90,00	mg
Mirtillo nero e.s. da frutto	395,83	mg	95,00	mg
Mirtillo rosso e.s. da frutto	375,00	mg	90,00	mg
Ulivo e.s. da frutto	375,00	mg	90,00	mg
Ribes nero e.s. da frutto	375,00	mg	90,00	mg



Per una soluzione normocalorica (1 kcal/ml):  
Osmolarità: **155 mOsm/l**  
Osmolarità: **198 mOsm/kg**

### ALLERGENI ALIMENTARI:

Le materie prime direttamente acquistate dal produttore presentano i seguenti allergeni alimentari:

- I. Derivati del latte
- II. Soia

**Glutine:** LIONHEALTH ITALIA S.r.l. Società Benefit ha richiesto l'analisi del glutine su tutti i lotti di produzione. Il quantitativo di glutine di LH VIOLA (come da verifica sperimentale) è inferiore a 5 ppm., pertanto il prodotto è **SENZA GLUTINE**.

**Lattosio:** L'analisi del lattosio viene eseguita dal produttore ad ogni lotto produttivo. Come da verifica sperimentale, il quantitativo di lattosio del prodotto è pari a 0,2 g /100 g. Il prodotto risulta con contenuto di lattosio clinicamente ininfluenza (<0,5 g/100 g).

**Nichel:** Come da verifica sperimentale, LH VIOLA contiene 0,044 mg/kg di nichel.

**Non contiene:** caseina, coloranti, conservanti, emulsionanti, sciroppo di glucosio, sucralosio, vitamina K

### SHELF LIFE:

La polvere di LH VIOLA è da consumarsi preferibilmente entro 24 mesi dalla data di produzione, così come indicato in etichetta. La validità assegnata al prodotto è strettamente collegata al rispetto delle condizioni di conservazione indicate al paragrafo **"MODALITÀ DI CONSERVAZIONE"**.

### ETICHETTATURA – INFORMAZIONI OBBLIGATORIE STANDARD

**NOME COMMERCIALE:** LH VIOLA

### INDICAZIONE:

LH VIOLA è un alimento a fini medici speciali, Indicato per la malnutrizione calorico-proteica correlata alle malattie infiammatorie croniche intestinali (MICI), anche in fase perioperatoria o con sarcopenia. LH VIOLA è stato formulato seguendo: a) le **raccomandazioni ESPEN** sulla Nutrizione Clinica nelle MICI 2023 per la presenza di proteine e di micronutrienti; b) la pubblicazione di **Magavi et al., 2022 (Crohn's & Colitis Foundation)** per i quantitativi di Vitamine B9, B12, D3 e di Calcio, Ferro e Zinco. LH VIOLA è **iperproteico**, specificamente formulato per pazienti in fase attiva della patologia o in remissione, con o senza **sarcopenia**, anche in fase **perioperatoria**; è **polimerico**, con proteine isolate del siero del latte e proteine idrolizzate di collagene. Senza glutine. **GUSTO NEUTRO**.

## MODALITÀ D'USO:

La dose giornaliera va definita dal medico sulla base dei fabbisogni calorico-proteici del paziente e l'assunzione può essere suddivisa in più somministrazioni nel corso della giornata. LH VIOLA può essere **somministrato per via orale** o tramite **sondino nasogastrico**. Il prodotto soddisfa il fabbisogno calorico-proteico giornaliero di un adulto medio di 70 kg in fase attiva di malattia. Ogni misurino contiene **24 g** di prodotto pari a **103 kcal**.

La polvere consente di realizzare una soluzione:

- **Normocalorica** (densità calorica di 1 kcal/ml): sciogliere 1 misurino in 86,5 ml di acqua a temperatura ambiente o fredda.
- **Ipercalorica** (densità calorica di 1,5 kcal/ml): sciogliere 1 misurino in 52 ml di acqua a temperatura ambiente o fredda.

La colorazione VIOLA della soluzione è data dal colore naturale degli estratti vegetali di frutti rossi.

## MODALITÀ DI CONSERVAZIONE:

Conservare a temperatura ambiente in luogo fresco e asciutto, al riparo dalla luce e da fonti di calore. La data di validità si riferisce al prodotto integro e correttamente conservato. Una volta aperto il barattolo, la polvere deve essere consumata entro 2 settimane. Dopo la ricostituzione, il prodotto va consumato immediatamente.

PAO: da consumare entro 2 settimane dall'apertura del barattolo.

## AVVERTENZE IMPORTANTI:

LH VIOLA deve essere utilizzato **sotto controllo medico**. È un prodotto completo dal punto di vista nutrizionale con una formulazione in nutrienti adatta a una specifica malattia, un disturbo o uno stato patologico. Può essere utilizzato come unica fonte alimentare o a completamento della normale dieta. Il prodotto è generalmente indicato per soggetti di età superiore ai 14 anni; il medico potrà valutarne l'utilizzo in soggetti di età inferiore ai 14 anni sulla base dei fabbisogni nutrizionali.

Il prodotto può rappresentare un rischio per la salute se assunto da soggetti che non presentano la patologia per cui è indicato o da soggetti che necessitano di una dieta ipoproteica. Non deve essere somministrato per via parenterale.

## INGREDIENTI:

Maltodestrine; Trigliceridi a media catena; Proteine idrolizzate di collagene; Proteine isolate del siero del latte (contengono **derivati del latte e soia**); Sali di calcio dell'acido ortofosforico; Citrato di potassio; Agente antiagglomerante: biossido di silicio (E551); Inulina; Bicarbonato di sodio; E.S. Aronia (*Photinia melanocarpa* (Michx.) K.R. Robertson & J.B. Phipps - frutti) tit. 2% in proantocianidine; E.S. Mirtillo nero (*Vaccinium myrtillus* L. - frutti) tit. 10% in proantocianidine; E.S. Mirtillo rosso (*Vaccinium macrocarpon* Aiton - frutti) tit. 8% in proantocianidine; E.S. Melograno (*Punica granatum* L. - frutti) tit. 10% in acido ellagico; E.S. Ribes nero (*Ribes nigrum* L. - frutti) tit. 7% in antocianine; E.S. Olivo (*Olea europaea* L. - frutti) tit. 0,1% in polifenoli; Lattato di calcio; Cloruro di potassio; Vitamina C (Acido L-ascorbico); Ossido di magnesio; Pirofosfato ferrico microincapsulato; Gluconato di zinco; Vitamina B12 (Cianocobalamina); Vitamina D3 (Colecalciferolo); Vitamina B1 (Cloridrato di tiamina); Gluconato di rame; Folato (Acido pteroil-monoglutammico); Ioduro di potassio; Selenito di sodio.

**CONTENUTO NETTO:** 500 g e

## INFORMAZIONI OSA RESPONSABILE:

Prodotto nello stabilimento di Via Ariosto 50/60, Trezzano sul Naviglio (MI). Per conto di LIONHEALTH ITALIA S.r.l Società Benefit controllata da Lionhealth srl Società Benefit, Via Vincenzo Monti 3, 20123 Milano.

## AMINOACIDOGRAMMA

AMINOACIDO	mg/100 g prodotto
Alanina	1.660
Arginina	1.190
Cisteina	284
Glicina	3.100
Istidina	301
Isoleucina	988
Leucina	1.670
Lisina	1.520
Idrossilisina	0
Metionina	363
Fenilalanina	640
Prolina	2.520
Idrossiprolina	1.440
Serina	1.110
Treonina	1.110
Triptofano	228
Tirosina	432
Valina	1.010
Acido aspartico/aspartato con asparagina	1.900
Acido glutammico/glutammato con glutamina	3.480
Amminoacidi a catena ramificata (Ile, Leu, Val)	3.668

**BARCODE/  
CODICE EAN**



**CODICE PARAF base 10:** 989672163

**CODICE PARAF base 32:** XHUDR3

**CODICE CPV:** 15880000-0  
15000000-8  
33690000-3  
33692300-0

## PACKAGING: CODICI RICICLO (DECISIONE 129/1997)

- Barattolo: HDPE2-> raccolta plastica
- Tappo e misurino: PP5-> raccolta plastica
- Liner: O7-> raccolta indifferenziata
- Sleever: PET1-> raccolta plastica

Verifica le disposizioni del tuo Comune.

**ULTERIORI INFO  
DI PRODOTTO**



[www.lionhealth.tech](http://www.lionhealth.tech)

## Bibliografia

1. Pennings B, Boirie Y, Senden JMG, et al. Whey protein stimulates postprandial muscle protein accretion more effectively than do casein and casein hydrolysate in older men. *Am J Clin Nutr* 2011; 93:997-1005
2. Jadhav HB, Annapure US. Triglycerides of medium-chain fatty acids: a concise review. *J Food Sci Technol* 2023; 60(8):2143-2152
3. Hofman DL, van Buul VI, Brouns FJ. Nutrition, Health, and Regulatory Aspects of Digestible Maltodextrins. *Crit Rev Food Sci Nutr*. 2016; 56(12):2091-100.
4. Bischoff SC, Beger P, Escher J, et al. ESPEN guideline on Clinical Nutrition in inflammatory bowel disease. *Clin Nutr* 2023; 42(3):352-379
5. A. Feldheiser, O. Aziz, G. Baldini, et al. Enhanced Recovery After Surgery (ERAS) for gastrointestinal surgery, part 2: consensus statement for anaesthesia practice. *Acta Anaesthesiol Scand* 2016; 60(3):289-334.
6. Magavi PR, Beeken LA, Matro R, et al. Incorporating Nutrition-Based Strategies into IBD Treatment. *Curr Gastroenterol Rep*. 2022; 24(12):183-190.
7. Rinninella E, Galeazzi G, Gianfranceschi E, et al. Botanicals in human nutrition: focus on bioactive food-derived compounds on gut microbiota in gastrointestinal inflammatory diseases. *Nutr Cur* 2023; 02: e134.